

Programme de stages automne 2024



- Concevoir son verger
/ jardin-forêt

- Greffe de fruitiers

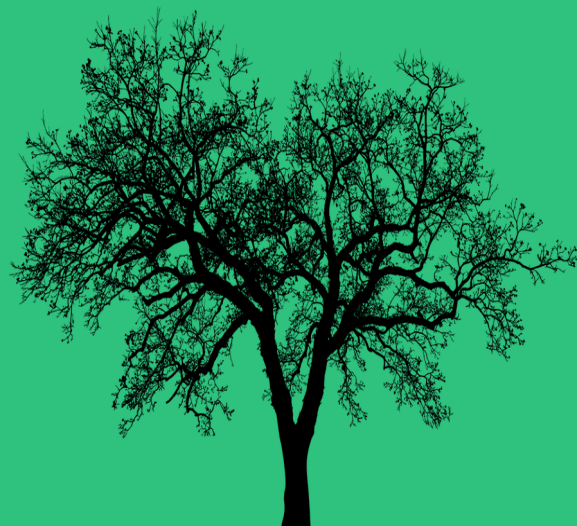


Lionel GIORGIS

formateur sur le vaste thème des arbres fruitiers
& paysan pépiniériste depuis 2015



Concevoir son verger / jardin-forêt



Un week end pour mieux appréhender le monde des végétaux et designer votre projet (petit jardin, grand verger, haie fruitière...) avec un professionnel.

Dates : week end du 28-29 septembre 2024, 9h-17h **COMPLET**
week end du 7-8 décembre 2024, 9h-17h

Lieu : week-end à Mens et Cornillon en Trièves (38710)

Contenu

Jour 1	Jour 2
Présentation des bases du végétal fruitier (arbres greffés, besoins des plantes...) Visite de la pépinière Sylve & Fruit	Visite d'un verger à 1000m, observation de différents systèmes (baissières, mare, plan de plantation, protections) Design de vos projets

Infos complémentaires:

- > **Tarif 120€**
- > **Inscription par mail** lionel@petitarbre.fr validation par chèque ou virement de 40€ d'arrhes (non remboursables)
- > **Repas** : sortis du sac pour le midi
- > **Hébergement**: contactez moi
- > **Jauge**: 12 personnes
- > **Vêtements** adaptés au climat montagnard
- > **Matériel** à prévoir: feuilles et crayons / stylos, vos plans de terrain, infos pertinentes sur vos projets (topographie, vents dominants, type de sol...)



06 51 78 18 10



lionel@petitarbre.fr

Atelier "je conçois mon mini/maxi verger / jardin-forêt"



Une journée pour mieux
appréhender le monde des végétaux et designer
votre projet (petit jardin, grand verger,
haie fruitière...) avec un professionnel.

Dates : vendredi 18 octobre 2024, 9h30-17h30

Lieu : Bar Radis à Grenoble

Contenu

Présentation des bases du végétal fruitier (arbres greffés,
besoins des plantes...)

Design de vos projets (stratégie de plantation, choix des porte-
greffe, distances de plantation...)

Infos complémentaires:

> **Tarif 50€ (solidaire) / 60€ / 70€ (soutien)**

> **Inscription par mail** lionel@petitarbre.fr validation par
chèque ou virement de 20€ d'arrhes (non remboursables)

> **Repas** : au Bar Radis obligatoirement (non compris dans le
tarif)

> **Jauge**: 8 personnes

> **Matériel** à prévoir: feuilles et crayons / stylos, vos plans de
terrain, infos pertinentes sur vos projets (topographie, vents
dominants, type de sol...)

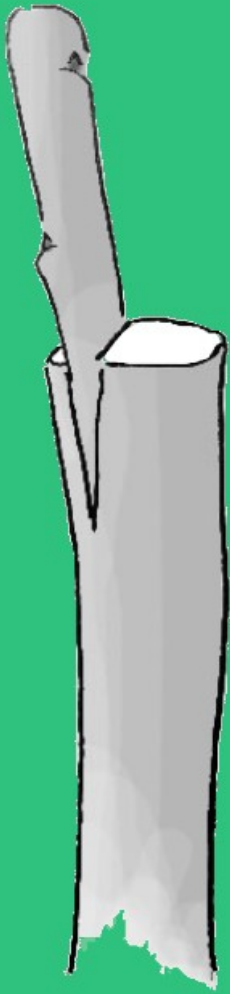


06 51 78 18 10



lionel@petitarbre.fr

Stage de greffe



Un jour pour découvrir les végétaux greffés, démystifier la greffe et pratiquer avec un pro.

Dates : dimanche 13 octobre 2024, 9h-17h

Lieu : Mens et Cornillon en Trièves
(38710, sud Isère)

Contenu

Bases sur les végétaux greffés
(porte greffe, variétés, vigueur, compatibilités)

Pratique de greffes simples, également utilisables au printemps (anglaise simple, complexe, pendule...)

Exercices auto-correctifs, greffe de sujets sauvages

Entretien des greffes

Infos complémentaires:

- > **Tarif 70€**
- > **Inscription par mail** lionel@petitarbre.fr validation par chèque ou virement de 30€ d'arrhes (non remboursables)
+ précisez si vous êtes gaucher.e ou droitier.e
- > **Repas** : sortis du sac pour le midi
- > **Hébergement**: contactez moi
- > **Jauge**: 12 personnes
- > **Vêtements** adaptés au climat montagnard
- > **Matériel** à prévoir: calepin pour prise de note, sécateur
- > Prêt de **couteau à greffer**, avec possibilité d'achat



06 51 78 18 10



lionel@petitarbre.fr